

Vue d'ensemble
du site



SOPHARTEX

RUE DU PRESOIR ET DE NUISEMENT

28500 VERNUILLET

N° P 0002	PLAN RAISEAU EU ET EP FOI			ECH:
N° d'édition	Date d'édition	Dessiné par le	Verifié par le	Approuvé par le
1	17/04/09	L. Bina		

Modification :
.....
PLAN DE RECOLEMENT

Accusé de réception - Ministère de l'intérieur
028-200040277-20260611-A2026-036-AR
Accusé certifié exécutoire

Réception par le préfet : 11/06/2026

Publication : 11/06/2026

BASSIN ENTERRE

Eaux pluviales EP - - - -

Eaux usées EU - - - -

Séparateurs avant rejet
dans réseau EP

BATIMENT

BATIMENT

Coffret obturateur

PARKING 1

BATIMENT

BATIMENT

PARKING 2

PR EU + PRELEVEUR +
CANAL VENTURI

BATIMENT

Séparateurs avant rejet
dans réseau EP

BASSIN ENTERRE

SH : Separateur d'hydrocarbures

BO : Bassin d'orages

1P-2Pa-2Pb-3P
4P-4Pb-4Pc
5P-6P-7Ua-7Ub
Sont les obturateurs

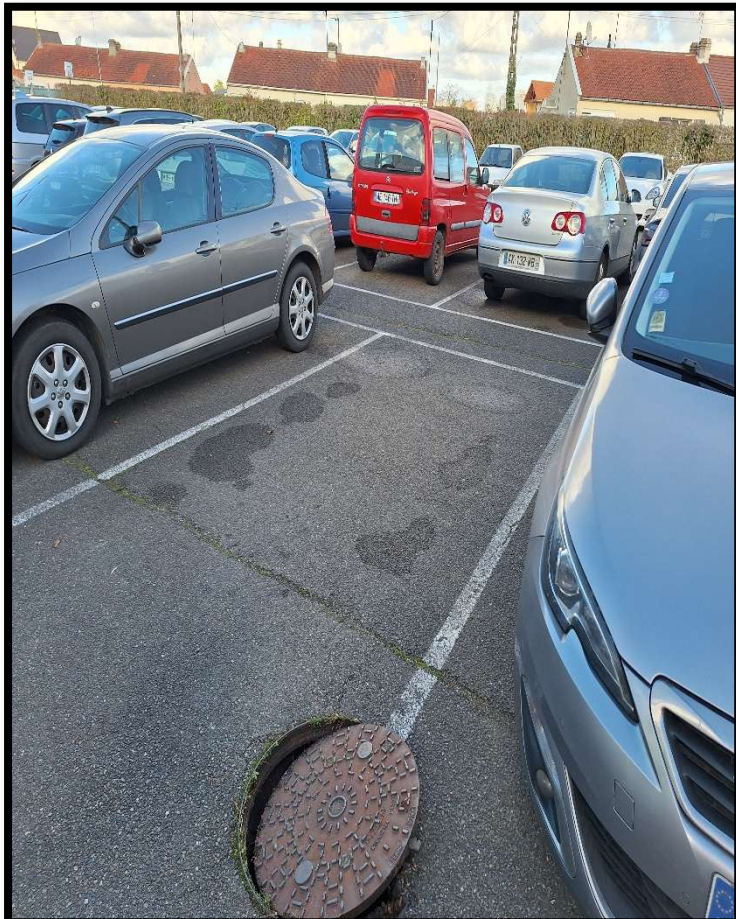
C1 à C6 : sont les coffrets des obturateurs

RESEAU
EP RESEAU
EU



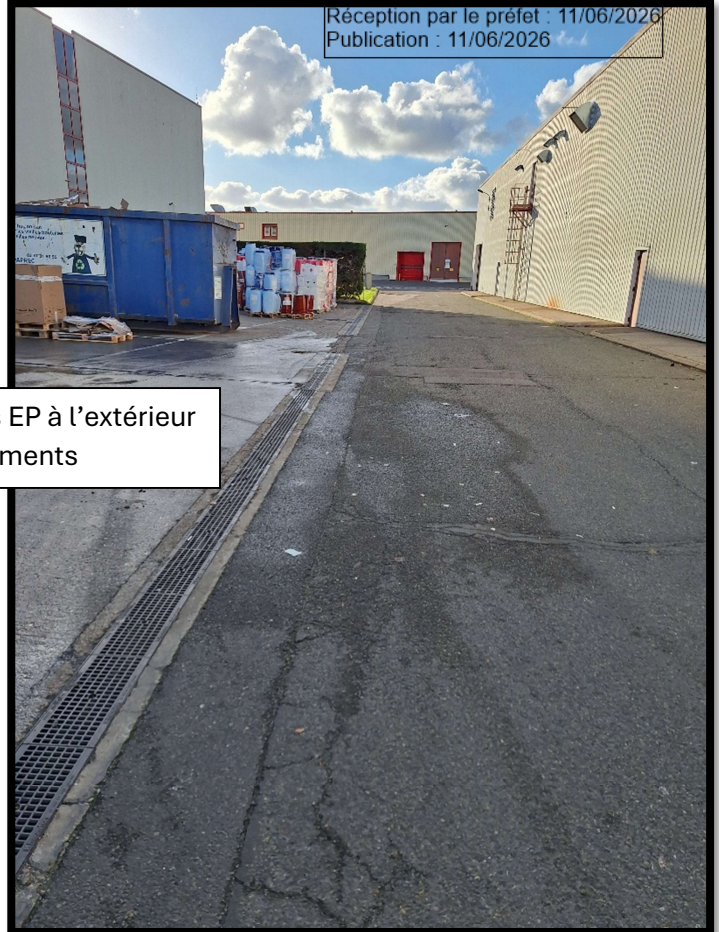


Bassins réceptionnant les EP
du site

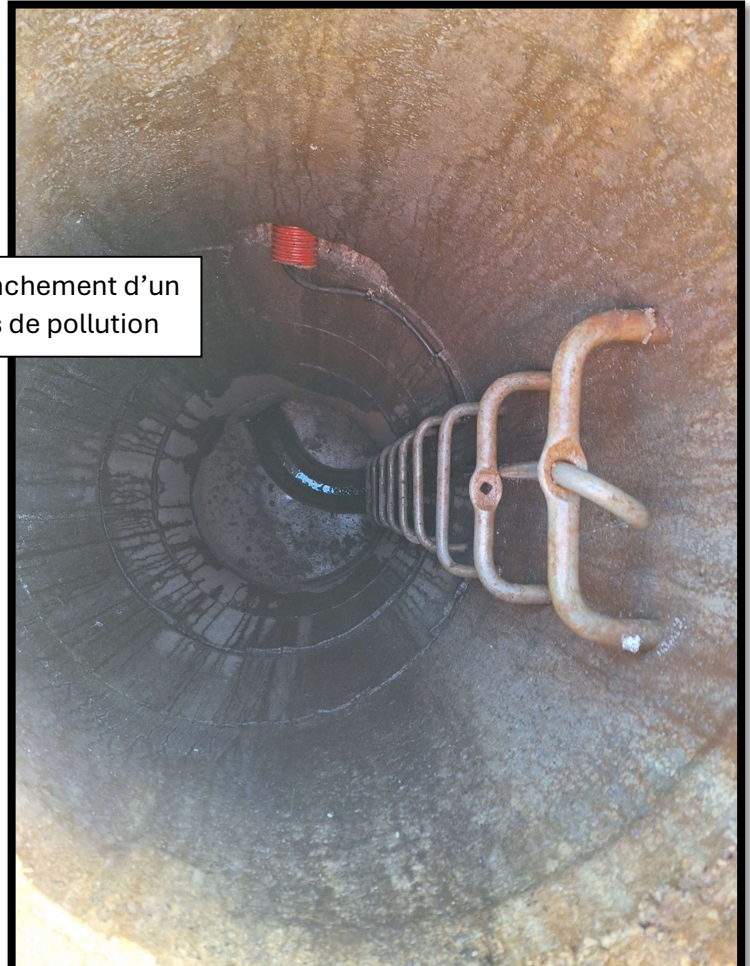




Différentes grilles EP à l'extérieur des bâtiments



Coffret pour déclenchement d'un obturateur en cas de pollution





Collecteur EU traversant le site



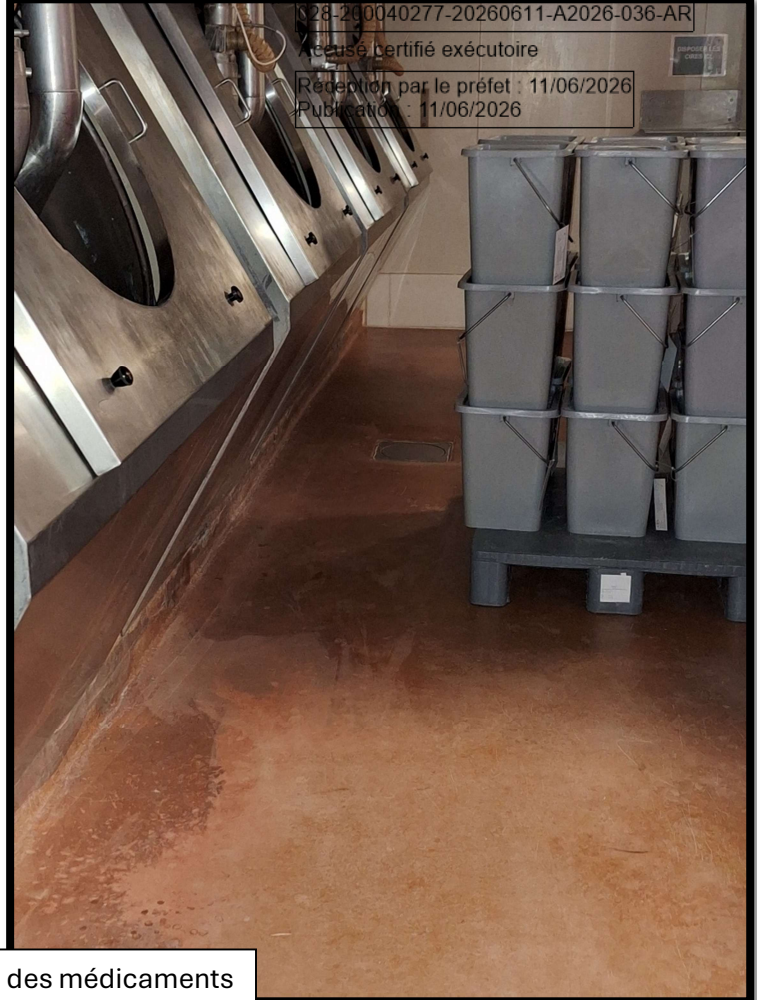
Collecteur EP traversant le site





Préleveur et Canal Venturi ainsi qu'une Fosse de décantation avant rejet dans réseau





Local de fabrication des médicaments avec rejet des substances dans les différents siphons en cas de changements de médicament





Branchements EP et EU du site

