


# Balade thermographique gratuite et ouverte à tous !

À NONANCOURT  
le 10 février 2026 à 18h30

Rendez-vous à la Mairie  
31 rue Hippolyte Lozier



**Mon logement  
est-il bien isolé ?  
Quelles  
aides publiques ?**

Renseignements : Espace Conseil France Rénov' / SOLIHA : 02 37 21 32 71

## BALADE THERMOGRAPHIQUE

Dans le cadre du dispositif **France Rénov'**, l'Agglo du Pays de Dreux et SOLIHA organisent une balade thermographique à **Nonancourt**. Cette animation **gratuite** a pour but de repérer les défauts de construction engageant des pertes énergétiques au niveau d'une maison ou d'un bâtiment collectif.

### COMMENT SE DÉROULE L'ANIMATION ?

La balade dure environ **deux heures** et est animée par un conseiller de l'Espace Conseil France Rénov'. Elle commence en salle par une **conférence** sur « **la rénovation énergétique de l'habitat** » avec, pour support, plusieurs **clichés thermographiques** prenant en compte les différentes **typologies de construction**.

Ensuite, **l'animation a lieu, sur le terrain, dans les rues de la commune**. À l'aide d'une **caméra thermique**, le conseiller vous propose de voir en temps réel les défauts d'isolation de différentes habitations, inscrites au préalable. Il présentera **des solutions adaptées**, allant du simple geste à d'éventuels travaux, ainsi que les aides financières existantes.

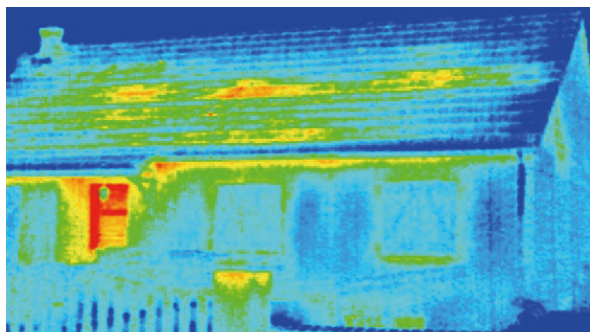
### COMMENT PARTICIPER ?

Remplissez le bulletin d'inscription ou contactez l'Espace Conseil France Rénov' pour vous inscrire (limité à 20 participants). La balade thermographique aura lieu : **le 10 février 2026 à 18h30**.

#### Rendez-vous à la Mairie

(31, rue Hyppolyte Lozier, 27320 Nonancourt).

*Les personnes présentes à la balade ayant signifié lors de l'inscription leur souhait de bénéficier d'un cliché de façade, et dont le logement retenu (5 logements maximum) se trouve sur le trajet pourront récupérer leur cliché par la suite directement auprès de l'Espace Conseil France Rénov'.*



Si les conditions météorologiques sont mauvaises, la balade pourra être reportée.



## BULLETIN D'INSCRIPTION (réponse souhaitée avant le 06 février 2026)

Nom : ..... Prénom : .....

Tél. : ..... Adresse : .....

E-mail : .....

(case à cocher) Je participe à la balade et à la conférence

(case à cocher) En option : Je souhaiterais bénéficier d'un cliché thermographique, selon les conditions citées ci-dessus (en fonction des maisons sélectionnées).

**Pour vous inscrire, merci de renvoyer ces informations :**

Par téléphone : 02 37 21 32 71

Par mail : [france-renov28@solihha.fr](mailto:france-renov28@solihha.fr)

Par courrier :

SOLIHA - Espace Conseil France Rénov'  
36 avenue Maurice  
Maunoury 28600 LUISANT

Ou en déposant ce bulletin en main propre à la mairie