

BALADE THERMOGRAPHIQUE À THIMERT-GÂTELLES



Gratuit et
ouvert à
tous !

Ma Maison avec une caméra thermique



RENDEZ-VOUS À 18H00
JEUDI 1^{ER} MARS 2018

L'Espace Info-Energie et l'Agglo du Pays de Dreux vous invitent à participer à la balade thermographique organisée gratuitement sur votre commune. **Inscription auprès de la mairie.**





BALADE THERMOGRAPHIQUE

L'Espace Info Energie (EIE) et l'Agglo du Pays de Dreux ont retenu **Thimert-Gâtelles** pour une balade thermographique. Il s'agit d'une animation gratuite. En effet, l'EIE relève d'une association loi 1901 et est signataire d'une charte avec l'ADEME pour garantir sa neutralité et son indépendance vis-à-vis des fournisseurs d'énergie et des installateurs.



COMMENT SE DÉROULE L'ANIMATION ?

La balade, selon les conditions météorologiques, d'une heure environ, est animée par un conseiller de l'Espace Info-Energie. A l'aide d'une caméra thermique, il vous permettra de voir en temps réel les défauts d'isolation de différents logements. Suite à cette balade, une conférence sur la rénovation énergétique se déroulera avec pour support des clichés thermographiques selon les différentes époques de construction. Le conseiller présente des solutions adaptées allant du simple geste à d'éventuels travaux ainsi que les aides financières existantes.

Inscription pour la soirée en mairie

Balade selon météo

Conférence en salle



COMMENT PARTICIPER ?

Remplissez le bulletin d'inscription ou contactez la mairie pour vous inscrire.

La balade thermographique aura lieu :

le jeudi 1^{er} mars 2018 à 18h00

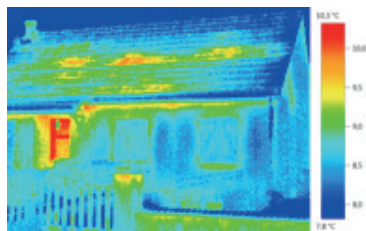
Rendez-vous à la salle des fêtes.

La conférence, ouverte à tous, aura lieu après la balade à la mairie. Un pot de l'amitié clôturera cet échange.

En option : Les personnes inscrites et présentes à la balade, pourraient bénéficier d'UN cliché de façade, visible depuis la rue, si leur logement se trouve sur le trajet de la balade. Le cliché sera à récupérer lors d'une permanence de l'EIE. 10 logements maximum.

Si les conditions météorologiques sont mauvaises, la balade peut être annulée.

La conférence est maintenue dans tous les cas.



BULLETIN D'INSCRIPTION (réponse souhaitée avant le 25 février.)

Nom :

Prénom :

Tél :

E-Mail :

- Je souhaite participer à la balade thermographique
 Je souhaite avoir un cliché thermographique (en option).

Pour vous inscrire, merci de renvoyer ces informations à :

Marie de Thimert-Gâtelles
1, place de la Mairie
28170 Thimert-Gâtelles

Tél. : 02 37 51 60 91
Mail : marie.thimert-gatelles@wanadoo.fr